

USE TO **FLU***

ES IST ZEIT DARAUFGU BESTEHEN, DASSDIE JÄHRLICHEGRIPPEIMPfung EINTEIL DES **KAMPFES**GEGEN HERZERKRANKUNGEN IST

*MIT ♥ GEGEN DIE GRIPPE



INFLUENZA WIRD OFT ALS GRIPPE BEZEICHNET



INFLUENZA ERHÖHT DAS HERZINFARKTRISIKO UM MEHR ALS DAS

10 FACHE

In den ersten 7 Tagen nach der Grippeansteckung¹



PERSONEN AUS ALLEN ALTERSGRUPPEN KÖNNEN VON DER GRIPPE BETROFFEN SEIN

Es gibt jedoch Gruppen, die stärker gefährdet sind als andere



EINE IMPFUNG KANN DAS HERZINFARKTRISIKO AUFGRUND VON GRIPPE UM BIS ZU

45% SENKEN²

DIE BEREITSCHAFT, SICH IMPFEN ZU LASSEN, IST 14-MAL HÖHER, WENN DAS GESUNDHEITSPERSONAL DIES EMPFIEHLT.³



FÜR ÄLTERE MENSCHEN, MENSCHEN MIT GESUNDHEITLICHEN PROBLEMEN WIE HERZKRANKHEITEN, KINDER UNTER 5 JAHREN UND SCHWANGERE



DIE DIREKTEN GESUNDHEITSKOSTEN SIND BIS ZU **2-MAL**

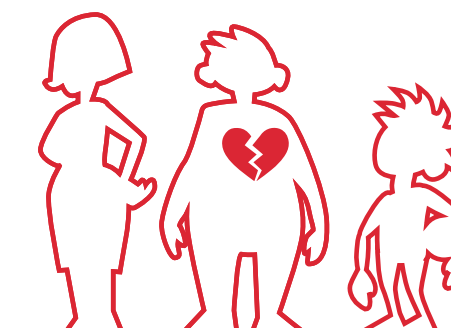
SO HOCH BEI PATIENTEN MIT MINDESTENS EINER KOMPLIKATION

im Vergleich zu Patienten ohne Komplikation.⁴



HERZ-KREISLAUF-ERKRANKUNGEN BETREFFEN UNVERHÄLTNISSMÄSSIG HÄUFIG BENACHTEILIGTE GRUPPEN.⁵

Noch wichtiger ist es, vorbeugende Maßnahmen zu erwägen.



BESTEHT BEI EINER INFektion EIN HÖHERES RISIKO FÜR SCHWERE ERKRANKUNGEN ODER KOMPLIKATIONEN.⁶



1. Kwong J. et al., 2018; doi:10.1056/NEJMoa1702090 Warren-Gash C. et al., 2018; doi:10.1183/13993003.01794-2017; Ohland J. et al., 2020; doi:10.2807/1560-7917.ES.2020.25.17.1900199
2. Macintyre C. et al., 2016; doi:10.1136/heartjnl-2016-309983 3. Lewis-Parmar H et al., 2002; PubMed PMID: 12166297 4. Karve S. et al. 2013; doi.org/10.1007/s40258-013-0020-6
5. Sperling L. et al., 2021; doi:10.1001/jamacardio.2020.3983. 6. [https://www.who.int/en/news-room/fact-sheets/detail/influenza-\(seasonal\)](https://www.who.int/en/news-room/fact-sheets/detail/influenza-(seasonal))