

# USE TO FLU\*

ES MOMENTO DE INSISTIR EN QUE LA VACUNA ANUAL CONTRA LA GRIPE FORME PARTE DE LA LUCHA CONTRA LA ENFERMEDAD CARDÍACA

\*USA TU  PARA DETENER LA GRIPE



LA INFLUENZA ES COMÚNMENTE LLAMADA GRIPE



LA GRIPE AUMENTA EL RIESGO DE INFARTO DE MIOCARDIO MÁS DE

**10** VECES

En los primeros 7 días después de contraer la gripe<sup>1</sup>



TODOS LOS GRUPOS DE EDAD PUEDEN VERSE AFECTADOS POR LA GRIPE

Pero algunos grupos tienen más riesgo que otros



LA VACUNACIÓN PUEDE REDUCIR EL RIESGO DE INFARTO DE MIOCARDIO POR GRIPE HASTA UN

**45%**<sup>2</sup>

ES **14 VECES** MÁS PROBABLE QUE UNA PERSONA SE VACUNE SI LO RECOMIENDA UN PROFESIONAL SANITARIO<sup>3</sup>



LOS MAYORES, LAS PERSONAS CON PROBLEMAS DE SALUD SUBYACENTES COMO ENFERMEDAD CARDÍACA, LOS NIÑOS MENORES DE 5 AÑOS Y LAS MUJERES EMBARAZADAS



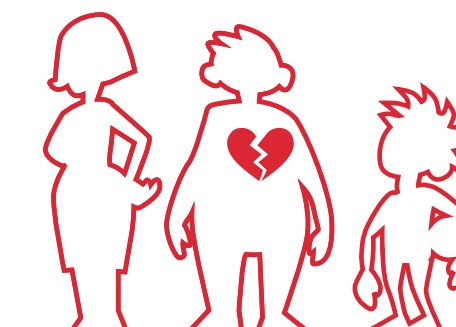
LOS COSTES SANITARIOS DIRECTOS AUMENTAN HASTA EL DOBLE EN PACIENTES CON AL MENOS UNA COMPLICACIÓN

en comparación con pacientes sin complicaciones<sup>4</sup>



LA ENFERMEDAD CARDIOVASCULAR AFECTA DE FORMA DESPROPORCIONADA A GRUPOS DESFAVORECIDOS<sup>5</sup>

Es aún más importante considerar las medidas preventivas



PRESENTAN UN MAYOR RIESGO DE ENFERMEDAD GRAVE O COMPLICACIONES CUANDO SE INFECTAN<sup>6</sup>



1. Kwong J. et al., 2018; doi:10.1056/NEJMoa1702090 Warren-Gash C. et al., 2018; doi:10.1183/13993003.01794-2017; Ohland J. et al., 2020; doi:10.2807/1560-7917.ES.2020.25.17.1900199  
2. Macintyre C. et al., 2016; doi:10.1136/heartjnl-2016-309983 3. Lewis-Parmar H et al., 2002; PubMed PMID: 12166297 4. Karve S. et al. 2013; doi.org/10.1007/s40258-013-0020-6  
5. Sperling L. et al., 2021; doi:10.1001/jamacardio.2020.3983. 6. [https://www.who.int/en/news-room/fact-sheets/detail/influenza-\(seasonal\)](https://www.who.int/en/news-room/fact-sheets/detail/influenza-(seasonal))