

USE TO FLU*

È ORA DI INSISTERE :
IL VACCINO
ANTINFLUENZALE
ANNUALE È
UN'ARMA
IMPORTANTE NELLA
LOTTA CONTRO LE
CARDIOPATIE

*USA IL ♥ PER DIRE STOP ALL'INFLUENZA



sanofi



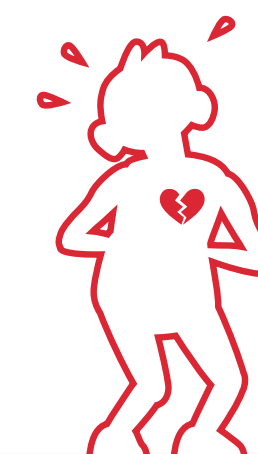
È FACILE
PRENDERSI
L'INFLUENZA



L'INFLUENZA AUMENTA
IL RISCHIO DI ATTACCO
CARDIACO DI OLTRE

10 VOLTE

nei primi 7 giorni dopo aver
contratto l'influenza¹



PERSONE DI TUTTE LE
FASCE D'ETÀ POSSONO
PRENDERSI L'INFLUENZA

ma alcuni gruppi sono più a
rischio di altri



VACCINARSI PUÒ RIDURRE
IL RISCHIO DI ATTACCHI
CARDIACI DOVUTI ALL'IN-
FLUENZA ANCHE FINO AL

45%²

LE PERSONE HANNO
14 VOLTE PIÙ
PROBABILITÀ DI FARSI VACCINARE
SE GLIELO RACCOMANDANO
GLI OPERATORI
SANITARI³



GLI ANZIANI, LE PERSONE
CON PATOLOGIE
PREESISTENTI COME LE
CARDIOPATIE, I BAMBINI DI
ETÀ INFERIORE A 5 ANNI E
LE DONNE IN GRAVIDANZA



I COSTI SANITARI
DIRETTI AUMENTANO
FINO AL **DOPPIO**

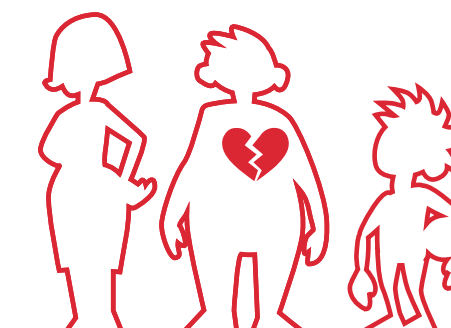
PER I PAZIENTI CON
ALMENO UNA
COMPLICANZA

rispetto ai pazienti senza
complicanze.⁴



LA MALATTIA
CARDIOVASCOLARE COLPISCE
IN MODO SPROPORZIONATO I
GRUPPI PIÙ SVANTAGGIATI.⁵

Diventa ancora più
importante considerare
l'attività di prevenzione.



SONO A MAGGIOR
RISCHIO DI GRAVI
MALATTIE O COMPLICANZE
IN CASO DI INFLUENZA⁶



1. Kwong J. et al., 2018; doi:10.1056/NEJMoa1702090 Warren-Gash C. et al., 2018; doi:10.1183/13993003.01794-2017; Ohland J. et al., 2020; doi:10.2807/1560-7917.ES.2020.25.17.1900199
2. Macintyre C. et al., 2016; doi:10.1136/heartjnl-2016-309983 3. Lewis-Parmar H et al., 2002; PubMed PMID: 12166297 4. Karve S. et al. 2013; doi.org/10.1007/s40258-013-0020-6
5. Sperling L. et al., 2021; doi:10.1001/jamacardio.2020.3983. 6. [https://www.who.int/en/news-room/fact-sheets/detail/influenza-\(seasonal\)](https://www.who.int/en/news-room/fact-sheets/detail/influenza-(seasonal))