

# USE TO FLU\*

## 是時候堅持 接種年度流 感疫苗了 與 大家一起對 抗心臟病

\*用♥來終止流感

### 流行性感冒通 常稱為 流感



在感染流感後的前7天  
流行性感冒會將心臟病  
發作之風險升高

10  
倍以上<sup>1</sup>



### 各年齡層人士都 可能感染流感

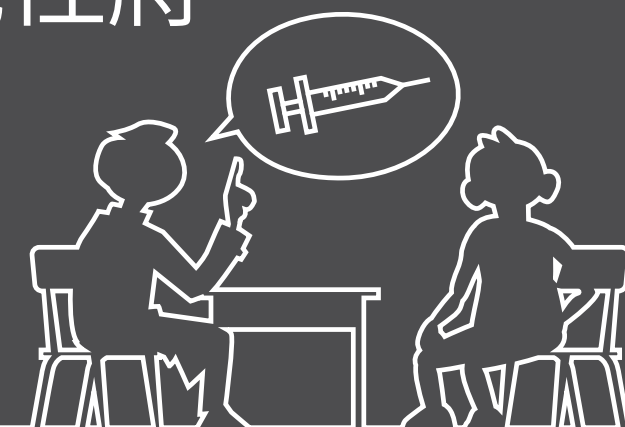
但有些年齡層更容易染病



接種疫苗可將流感所  
致之心臟病發作風險  
降低至多

45%<sup>2</sup>

如果醫療人員建議接  
種, 則人們接種疫苗  
的可能性將  
升高  
14倍<sup>3</sup>



老年人、有潛在健康  
問題(如心臟病)的人  
士、5歲以下的兒童以  
及孕婦



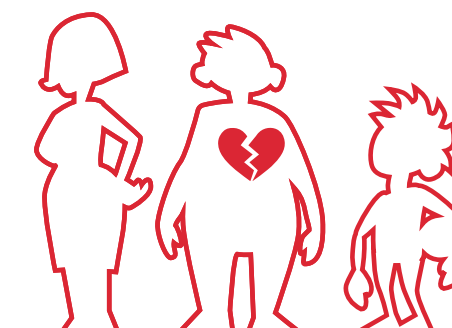
與無併發症的患  
者相比  
有至少一項併  
發症的患者  
直接醫療成本升  
高至多

2倍。<sup>4</sup>

\$  
€  
¥  
¥  
¥

心血管疾病會對弱  
勢群體造成不成比  
例之影響。<sup>5</sup>

考慮預防措施  
更為重要。



出現重度疾病或感染  
後出現併發症的風險  
更大<sup>6</sup>

